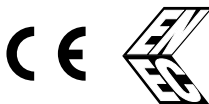


ELEKTRONICKÉ PULSNÍ ZAPALOVAČE

SÉRIE L, HI, LSI, LHI

pro SODÍKOVÉ A HALOGENIDOVÉ VÝBOJKY



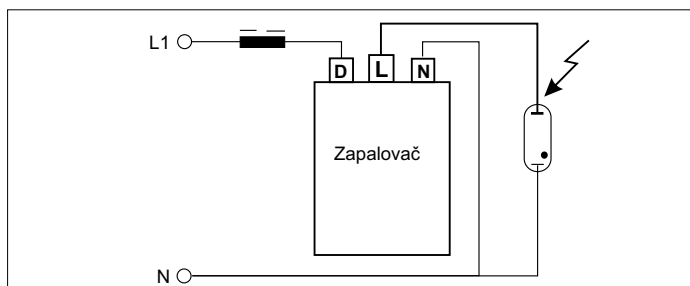
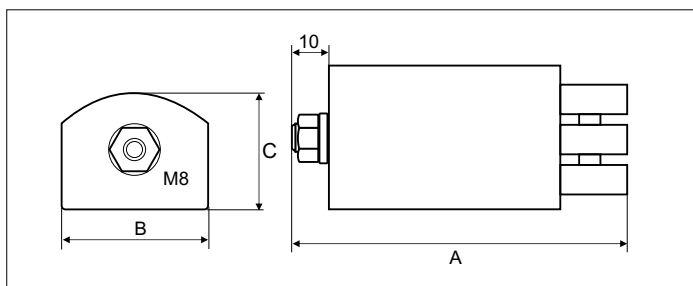
VŠEOBECNÁ CHARAKTERISTIKA

- plně elektronický
- kompaktní design
- kovový upevňovací šroub a svorkovnice
- nízká vnitřní teplota
- vysoká tepelná odolnost
- nízké ztráty
- vyhovuje ENEC
- označení CE

TECHNICKÁ DATA

		bez časovače 50/60Hz				s časovačem 50/60Hz				
		L-70	L-150	HI-400S	L-1000	LSI-70T1	LSI-400ST10	LHI-400ST10	LSI-1000T10	
Max. proud	A	1	1,8	4,6	12	1	1,8	4,6	12	
Při vypnutí	min	-	-	-	-	2	20	16	18	
Jmenovité napětí	V	198 - 264	198 - 264	198 - 264	198 - 264	198 - 264	198 - 264	198 - 264	198 - 264	
Napěťový odpojovač	V	≤170	≤170	≤170	≤170	≤170	≤170	≤170	≤170	
Zapalovací napětí	KV	1,9 - 2,3	4,0 - 4,5	4,0 - 4,5	4,0 - 4,5	1,9 - 2,3	4,0 - 4,5	4,0 - 4,5	4,0 - 4,5	
Délka impulsů	μs	2 (1,5kV)	1,4 (2,0kV)	1,0 (2,0kV)	1,7 (2,5kV)	2 (1,5kV)	1,4 (2,0kV)	1,0 (2,0kV)	1,7 (2,5kV)	
Fázový posun zapalovacích impulsů	°el	60-90/240-270	60-90/240-270	60-90/240-270	60-90/240-270	60-90/240-270	60-90/240-270	60-90/240-270	60-90/240-270	
Počet impulsů / cyklus		2	3	3	3	2	3	3	3	
Kapacita zátěže	pF	200	100	100	100	200	100	100	100	
Vnitřní ztráty	W	<1(25°C;1A)	<1(25°C;1,8A)	<3,3(25°C;4,6A)	<6(25°C;12A)	<1(25°C;1A)	<1(25°C;1,8A)	<3,3(25°C;4,6A)	<6(25°C;12A)	
Max. provozní teplota	Tc °C	105	105	105	105	105	105	105	105	
Min. provozní teplota	°C	-30	-30	-30	-30	-30	-30	-30	-30	
Hmotnost	g	105	128	105	450	105	128	105	450	
Rozměry (AxBxC)	mm	88x34x28	88x34x28	92x39x33	108x55x43	88x34x28	88x34x28	92x39x33	108x55x43	
Výbojky	sodíkové	W	35 - 70	100 - 150	100 - 400	100 - 1000	35 - 70	100 - 150	100 - 400	100 - 1000
	halogenidové		-	35 - 150	70 - 400	70 - 1000	-	35 - 150	70 - 400	70 - 1000

ROZMĚRY A SCHÉMA ZAPOJENÍ



Zapalovače pro vysokotlaké sodíkové a metalhalogenidové výbojky

zapalovače	vysokotlaké sodíkové								keramické halogenidové				halogenidové							
	35	50	70	100	150	250	400	1000	35	70	100	150	35	70	100	150	250	400	1000	
L-70	■	■	■																	
LSI-70T1																				
L-150																				
LSI-150T20																				
HI-400S																				
LHI-400ST10																				
L-1000																				
LSI-1000T10																				

■ doporučené kombinace

T1 automat. odpojovač 2 min
T10 automat. odpojovač 18 min
T20 automat. odpojovač 20 min