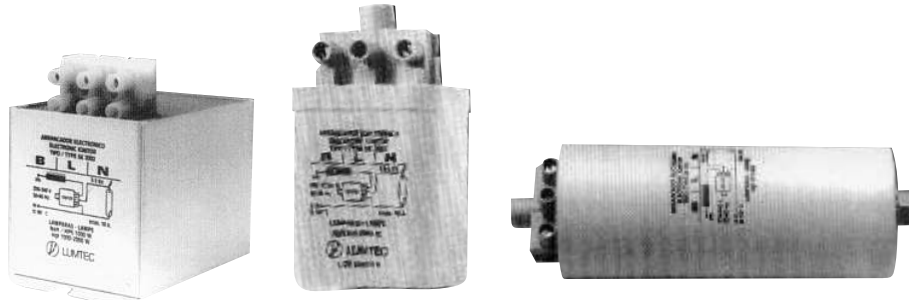


## ELEKTRONICKÉ ZAPALOVAČE

### SÉRIE SK

pro VYSOKOTLAKÉ SODÍKOVÉ A HALOGENIDOVÉ VÝBOJKY  
 pro HMI/MSI VÝBOJKY  
 pro NÍZKOTLAKÉ SODÍKOVÉ VÝBOJKY



#### TECHNICKÁ DATA

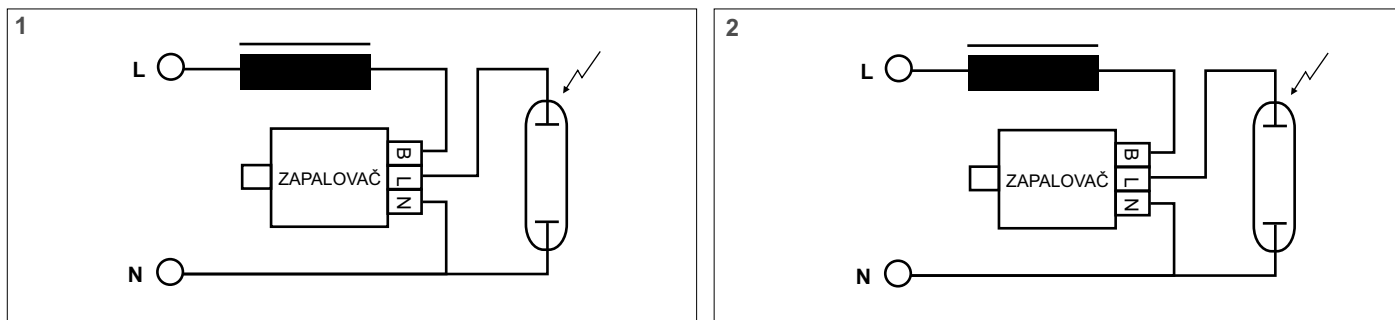
		SK 2002	SK 2500	SK 3500	SK 575		
Jmenovité napětí	V	198 - 253	198 - 253	342 - 440	198 - 253		
Frekvence	Hz	50 - 60	50 - 60	50 - 60			
Při zapnuto / vypnuto	V	≤198/≥160	≤198/≥160	≤342/≥290	≤198/≥160		
Zapalovací napětí	kV	3 - 5	6 - 9	3,5 - 5	6 - 9		
Kapacita zátěže	pF	20 - 250	20 - 100	20 - 250	20 - 100		
Počet impulzů / cyklus		4	1	4	1		
Fázový posun zapalovacích impulzů	°el	60-90/240-270	60 - 90	60-90/240-270	60 - 90		
Max. proud	A	18	26	18	8		
Vnitřní ztráty	W	<12	≤12	≤12	≤6		
Teplotní nárůst	°C	<40	≤40	≤40	≤15		
Max. provozní teplota	Tc °C	90	90	90	90		
Min. provozní teplota	°C	-30	-30	-30	-30		
Doba startování	s						
Hmotnost 1 ks	g	1150	1150	1150	567		
Hmotnost 1 balení	kg	9,7	9,7	9,7	14,6		
Schéma zapojení		1	2	1	1		
Schéma - rozměry		1	1	1	2		
Výbojky	vysokotlaké	Na H/HPS MH	W	1000 1000 - 2000		2000 - 3500	
		HMI			1200 - 2500		
		HMI/MSI					575
	nízkotlaké	Na					

## ELEKTRONICKÉ ZAPALOVAČE

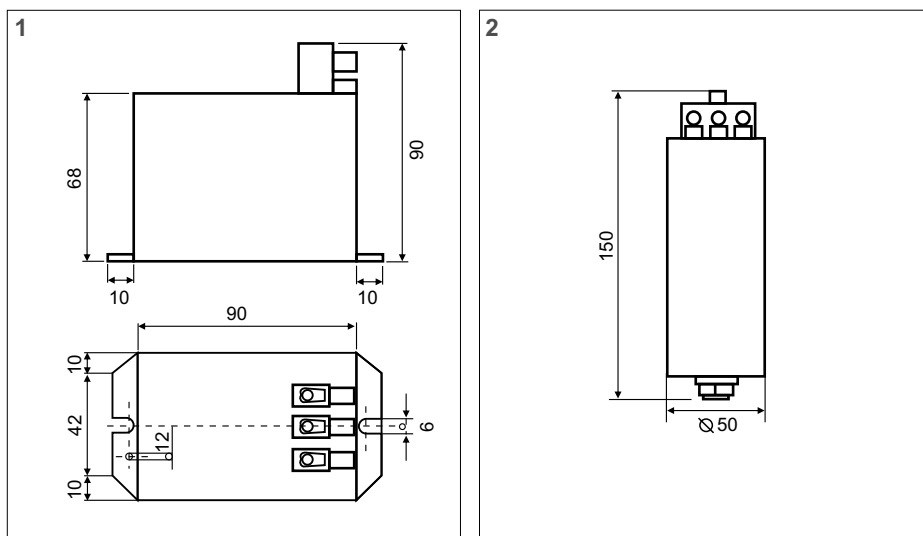
### SÉRIE SK

pro VYSOKOTLAKÉ SODÍKOVÉ A HALOGENIDOVÉ VÝBOJKY  
 pro HMI/MSI VÝBOJKY  
 pro NÍZKOTLAKÉ SODÍKOVÉ VÝBOJKY

#### SCHÉMA ZAPOJENÍ



#### ROZMĚRY



DODAVATEL/PRODEJNÍ MÍSTO